

Auf den Spuren des

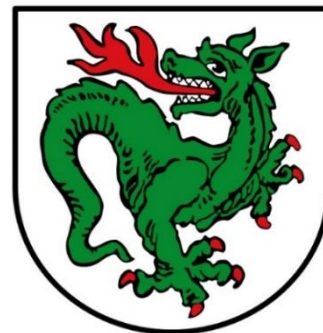
Blauen Reiters

Kunstreise der Volkshochschule Aschaffenburg

vom 14.10. – 18.10.21 (Do-Mo)

anlässlich der Gemeinschaftsausstellung:

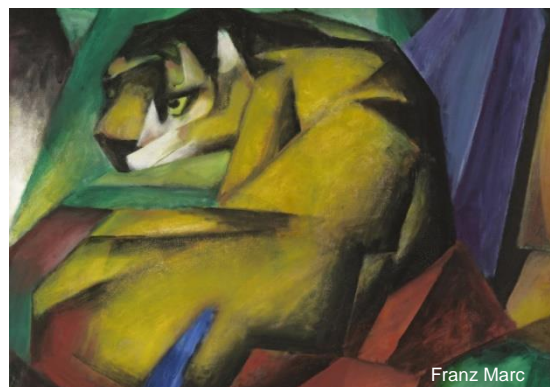
**MuSeenLandschaft Expressionismus - Kunst- und Naturgenuss
zwischen München und dem Alpenrand**



Zwischen bayerischer Landeshauptstadt und Alpen erstreckt sich eine der herrlichsten Gegenden Deutschlands. Im frühen 20. Jahrhundert kamen die jungen Expressionisten aus München hierher, um die Natur in kraftvollen Farben und Formen zu erfassen. Emil Nolde und Ernst Ludwig Kirchner waren hier, bevor sie Mitglieder der Dresdner Künstlergemeinschaft »Brücke« wurden. Besonders innig waren die Künstler des »Blauen Reiters« Wassily Kandinsky, Gabriele Münter, Franz Marc, Alexej von Jawlensky oder Heinrich Campendonk der Region verbunden.



In der Ausstellungsreihe »MuSeenLandschaft Expressionismus« gehen Naturerleben und Kunstgenuss eine einzigartige Verbindung ein: Das Buchheim Museum der Phantasie zieht mit seinen weltberühmten Expressionisten die Menschen an den Starnberger See; am Kochelsee bietet das Franz Marc Museum exquisites Kunsterleben rund um seinen Namensgeber; am Staffelsee lockt das Schlossmuseum Murnau mit dem »Blauen Reiter« und Gabriele Münter; in der Nähe der Osterseen macht das Museum Penzberg mit Campendonk auf sich aufmerksam und in München ist im Lenbachhaus die weltweit größte Sammlung an Werken des »Blauen Reiter« zu sehen.



1. Tag: Anreise mit Besuch des Lenbachhaus

Abfahrt um 07.00 Uhr in Aschaffenburg Ludwigstr. 17 gegenüber ROB. Auf der Anreise nach Murnau besuchen wir in München im Lenbachhaus die großartige und zugleich bedeutendste Sammlung von Werken des „Blauen Reiter“ mit Bildern von Wassily Kandinsky, Franz Marc, Paul Klee, August Macke, Alexej von Jawlensky, Marianne von Werefkin und weiteren Künstlern aus dem Freundeskreis des „Blauen Reiter“. Dieses Museum wird Sie begeistern. Im März 2021 eröffnete die neue Dauerausstellung „Gruppensdynamik – Der Blaue Reiter und Kollektive der Moderne“. Anschließend Weiterreise zum Hotel Angerbräu in Murnau.

2. Tag: Murnau

Heute spazieren Sie von Motiv zu Motiv. Murnau und die atemberaubende Umgebung haben Künstler und Künstlerinnen zu zahlreichen Werken inspiriert. Im Schlossmuseum befindet sich die größte Sammlung an graphischen Werken Gabriele Münters. Die Sonderausstellung „Punkt, Linie, Fläche. Das Kinderbild und der Expressionismus“ beleuchtet dabei ein neues, spannendes Thema. In Murnau besuchen wir auch das sehenswerte Münter-Haus, in dem die Künstlerin gemeinsam mit Wassily Kandinsky ihre Sommer verbrachte. Von den Einheimischen wird das Haus wegen der häufigen Anwesenheit von Kandinsky und Künstlerkollege Jawlensky nur das „Russenhaus“ genannt. Neben der wunderschönen Lage und der Aussicht beeindruckt die zahlreich erhaltenen Originalmöbel, die Münter und Kandinsky gemeinsam bemalten.



3. Tag: Kochel am See – Genießen der Berglandschaft

Heute erkunden wir in Kochel am See das Franz Marc-Museum, das auf 700 qm Ausstellungsfläche Marcs Farben- und Formenwelt präsentiert. Die von Franz Marc geliebte Gegend rund um Kochel war Ausgangspunkt und Inspirationsquelle seiner Kunst. Einen neuen Aspekt der expressionistischen Malerei greift auch die neu eröffnete Sonderausstellung „Ich bin mein Stil. Künstlerbildnisse im Kreis von Brücke und Blauem Reiter“ auf. Anschließend bringt uns der Bus auf einer reizvollen Strecke an den Walchensee. Dort fahren wir mit der Seilbahn auf den Herzogstand (1731m), einer der berühmtesten Münchner Hausberge mit grandiosem Gipfelblick: südwärts auf den Walchensee und das dahinter liegende Karwendel und nach Norden über den Kochelsee in das Flachland. Am Gipfel lädt das Berggasthaus Herzogstand zur Mittagsrast mit grandiosem Blick auf die Berge ein. Am Nachmittag erholen wir uns bei einer Schifffahrt auf dem Staffelsee, einer der schönsten oberbayerischen Seen, und genießen die Fahrt vorbei an kleinen Inseln, Fischerdörfern und Barockkirchen.



4. Tag: Museum Penzberg & Buchheim

Das Museum Penzberg besitzt die größte Sammlung von Werken Heinrich Campendonks, der hier seine künstlerische Laufbahn begann, weltweit. Wir sehen die Sonderausstellung „Ringsum Schönheit – Campendonk, die Rheinischen Expressionisten und das Kunstgewerbe“. Die Ausstellung thematisiert die Bedeutung des Kunsthandwerks für die expressionistischen Künstlergruppierungen. In der Christkönigskirche sehen wir ein Glasfenster des Künstlers aus dem Jahr 1937. Anschließend kommen wir nach Bernried am Starnberger See. Dort besuchen wir das Buchheim-Museum, in dem seit kurzem die Sammlung



Gerlinger „Die Maler der Brücke“ ihre Heimat gefunden hat.

5. Tag: Benediktbeuern und Heimreise

Das über 1.250-jährige ehemalige Benediktinerkloster Benediktbeuern unweit des Kochelsees verbindet in besonderer Weise Tradition und Fortschritt, geistliches Leben und Gebet sowie Kultur und Natur. Die Abtei ist heute eine Niederlassung der Salesianer Don Boscos im Tölzer Land. Am Nachmittag Rückreise nach Aschaffenburg. Rückkunft am Abend.

Leistungen:

- Fahrt im komfortablen Fernreisebus
- Kaffee, Gebäck und Kuchen auf der Anreise
- gutes 3-Sterne-Superior Hotel „Angerbräu“ in Murnau
- alle Zimmer mit Bad oder DU/WC, Föhn, Flat-TV, WLAN
- 4 x Übernachtung mit reichhaltigem Frühstücksbuffet
- 4 x Abendessen im Hotel (3-Gang-Menü mit Hauptgericht zur Wahl)
- örtliche Kurtaxe der Stadt Murnau
- Eintritte und Führungen im Lenbachhaus in München, Schlossmuseum Murnau, Münster-Haus Franz-Marc-Museum, Buchheimmuseum, Campendonkmuseum
- Schiffsrundfahrt auf dem Staffelsee
- Herzogstandbahn Berg- und Talfahrt
- Führung im ehem. Benediktinerkloster Benediktbeuern
- kunsthistorische Reiseleitung an den Tagen 2, 3 und 4 durch Frau Dr. Katja Amato
- alle Rundfahrten gemäß Programm

Reisepreis pro Person : € 895,-

Einzelzimmer-Zuschlag : € 105,-

Doppelzimmer zur Alleinbenutzung : € 130,-

Mindestteilnehmerzahl : 30 Personen

Reiseleitung und Reiseorganisation: Gabriele Bokr

Anmeldeschluss: 14.08.21 (spätere Anmeldungen auf Anfrage)

Anmeldungen, Informationen und Veranstalter:

Ehrlich Reisen GmbH & Co. KG, Ziegelgasse 3, 63897 Miltenberg

Tel. 09371-7377 - Fax 09371-80733 - Email: reisen@ehrlich-touristik.de - www.ehrlich-touristik.de

Im Reisepreis sind Führungen, Eintritte, Schiffs- und Bergbahnfahrten im Wert von € 150,- enthalten. Trinkgelder und zusätzliche Eintrittsgelder sind nicht im Reisepreis enthalten. Programmänderungen vorbehalten.

